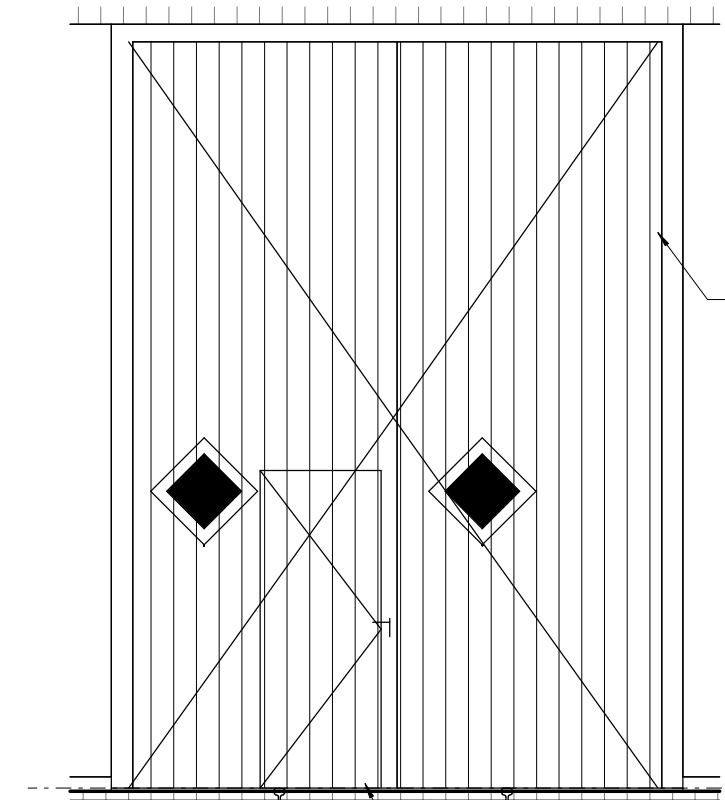


SNIM	Název	Šířka [mm]	Výška [mm]	Orientace dveří	Funkce	Zárubeň			Křídlo				Doplňek křídla			Práh/přechodová lišta			Součinitel prostupu tepla max. Ud [W/m²K]	Počet	Poznámky		
						Zárubeň	Povrchová úprava zárubně	Materiál zárubně	Křídlo	Materiál křídla	Povrchová úprava křídla	Počet	Kování	Materiál kování	Vložka	Zámek	Práh/přechodová lišta					Samozavírač	
																	Práh/přechodová lišta	Materiál					
DD01.01	Vrata dřevěná dvoukřídla	3500	4800	L	Vnější	Rámová dřevěná falcová	Ošetřena novým nátěrem proti hnilobě a vrchním barevným nátěrem – přesný odstín nátěru bude určen v rámci AD	Dřevo	Plně	Viz schéma skladby dveří	Ošetřeno novým nátěrem proti hnilobě a vrchním barevným nátěrem – přesný odstín nátěru bude určen v rámci AD	2	Klika z obou stran, zástrč osazena na každé křídlo včetně osazení pouzder. Křídla osazena na masivních vratových panelech, pásový závěs.	Ocel	–	–	–	Ne	1,2	1	Vratové pilíře a rám vratových křidel se z obou stran označí výstražnými žlutočernými šikmými pruhy. Křídlo vrat bude opatřeno návěstidlem “posun zakázán”.		
DD01.02	Vrata dřevěná dvoukřídla	3500	4800	L	Vnější	Rámová dřevěná falcová	Ošetřena novým nátěrem proti hnilobě a vrchním barevným nátěrem – přesný odstín nátěru bude určen v rámci AD	Dřevo	Plně	Viz schéma skladby dveří	Ošetřeno novým nátěrem proti hnilobě a vrchním barevným nátěrem – přesný odstín nátěru bude určen v rámci AD	3 – v levém křídle vsazeno menší dveřní křídlo 800x2100 mm	Klika z obou stran, zástrč osazena na hlavní křídla včetně osazení pouzder. Křídla osazena na masivních vratových panelech, pásový závěs.	Ocel	V menším křídle oboustranná cylindrická vložka	V menším křídle zámek pro cylindrickou vložku	–	–	Ne	1,2	1	Vratové pilíře a rám vratových křidel se z obou stran označí výstražnými žlutočernými šikmými pruhy. Křídlo vrat bude opatřeno návěstidlem “posun zakázán”.	
DD01.03	Vrata dřevěná dvoukřídla	3500	4935	L	Vnější	Rámová dřevěná falcová	Ošetřena novým nátěrem proti hnilobě a vrchním barevným nátěrem – přesný odstín nátěru bude určen v rámci AD	Dřevo	Plně	Viz schéma skladby dveří	Ošetřeno novým nátěrem proti hnilobě a vrchním barevným nátěrem – přesný odstín nátěru bude určen v rámci AD	2	Klika z obou stran, zástrč osazena na hlavní křídla včetně osazení pouzder. Křídla osazena na masivních vratových panelech, pásový závěs.	Ocel	–	–	–	Ne	1,2	1	Vratové pilíře a rám vratových křidel se z obou stran označí výstražnými žlutočernými šikmými pruhy. Křídlo vrat bude opatřeno návěstidlem “posun zakázán”.		
DD01.04	Vrata dřevěná dvoukřídla	3500	4935	L	Vnější	Rámová dřevěná falcová	Ošetřena novým nátěrem proti hnilobě a vrchním barevným nátěrem – přesný odstín nátěru bude určen v rámci AD	Dřevo	Plně	Viz schéma skladby dveří	Ošetřeno novým nátěrem proti hnilobě a vrchním barevným nátěrem – přesný odstín nátěru bude určen v rámci AD	3 – v levém křídle vsazeno menší dveřní křídlo 800x2100 mm	Klika z obou stran, zástrč osazena na hlavní křídla včetně osazení pouzder. Křídla osazena na masivních vratových panelech, pásový závěs.	Ocel	V menším křídle oboustranná cylindrická vložka	V menším křídle zámek pro cylindrickou vložku	–	–	Ne	1,2	1	Vratové pilíře a rám vratových křidel se z obou stran označí výstražnými žlutočernými šikmými pruhy. Křídlo vrat bude opatřeno návěstidlem “posun zakázán”.	
DD01.05	Dveře dvoukřídle plně	1610	2030	P	Vnější	Rámová dřevěná falcová	Ošetřena novým nátěrem proti hnilobě a vrchním barevným nátěrem – přesný odstín nátěru bude určen v rámci AD	Dřevo	Plně	Viz schéma skladby dveří	Ošetřeno novým nátěrem proti hnilobě a vrchním barevným nátěrem – přesný odstín nátěru bude určen v rámci AD	2	Klika z obou stran	Hliník	Oboustranná cylindrická vložka	Zámek pro cylindrickou vložku	Práh	Hliník	Ne	1,2	1		
DD01.06	Dveře posuvné plně	1200	2000	L	Vnější	Rámová dřevěná falcová	Ošetřena novým nátěrem proti hnilobě a vrchním barevným nátěrem – přesný odstín nátěru bude určen v rámci AD	Dřevo	Plně, posuvné	Smrková prkna	Ošetřeno novým nátěrem proti hnilobě a vrchním barevným nátěrem – přesný odstín nátěru bude určen v rámci AD	1	Ocelové svislé madlo, systém pro posuvné, závěsné dveře. Bezpečnostní petlice.	Ocel	–		Visací zámek	–	–	Ne	–	1	
DD01.07	Dveře posuvné plně	1600	2000	L	Vnější	Rámová dřevěná falcová	Ošetřena novým nátěrem proti hnilobě a vrchním barevným nátěrem – přesný odstín nátěru bude určen v rámci AD	Dřevo	Plně, posuvné	Smrková prkna	Ošetřeno novým nátěrem proti hnilobě a vrchním barevným nátěrem – přesný odstín nátěru bude určen v rámci AD	1	Ocelové svislé madlo, systém pro posuvné, závěsné dveře. Bezpečnostní petlice.	Ocel	–		Visací zámek	–	–	Ne	–	1	
DD01.08	Dveře posuvné plně	1200	2000	P	Vnější	Rámová dřevěná falcová	Ošetřena novým nátěrem proti hnilobě a vrchním barevným nátěrem – přesný odstín nátěru bude určen v rámci AD	Dřevo	Plně, posuvné	Smrková prkna	Ošetřeno novým nátěrem proti hnilobě a vrchním barevným nátěrem – přesný odstín nátěru bude určen v rámci AD	1	Ocelové svislé madlo, systém pro posuvné, závěsné dveře. Bezpečnostní petlice.	Ocel	–		Visací zámek	–	–	Ne	–	1	

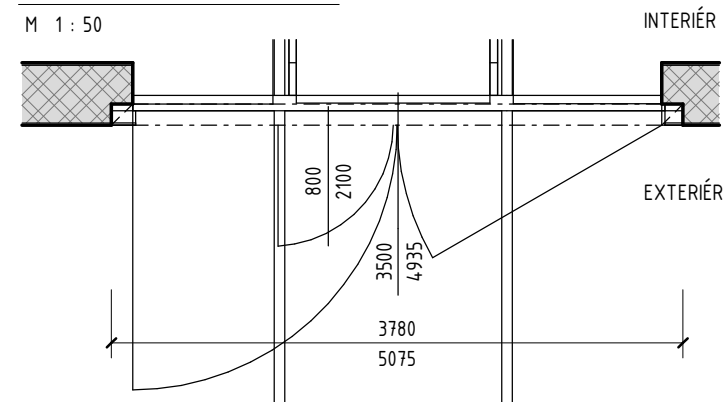
DD01.01 – POHLED Z EXTERIÉRU

M 1 : 50



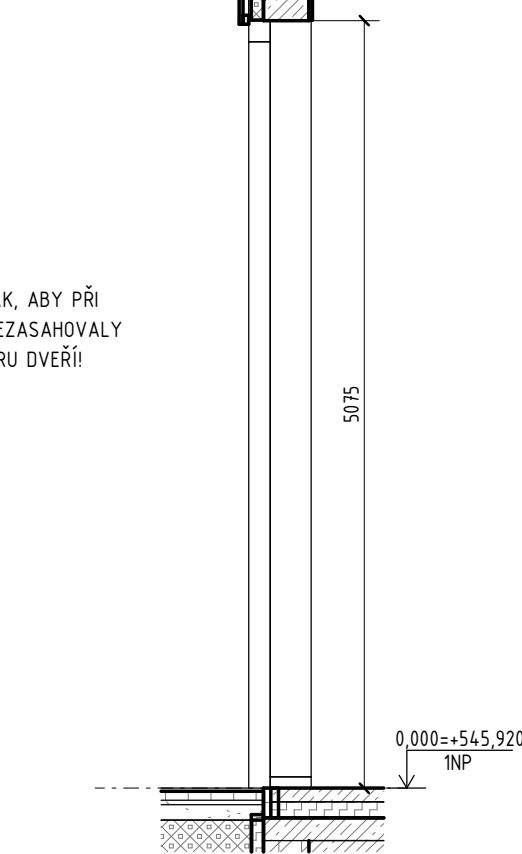
— PANTY OSAZENY TAK, ABY PŘI
OTEVŘENÍ KŘÍDEL NEZASAKHOVALY
DO SVĚTLÉHO OTVORU DVEŘÍ!

PŘI OTEVŘENÍ DVEŘÍ BEZ PRAHU
(VIZ POŽADAVKY PBŘ)



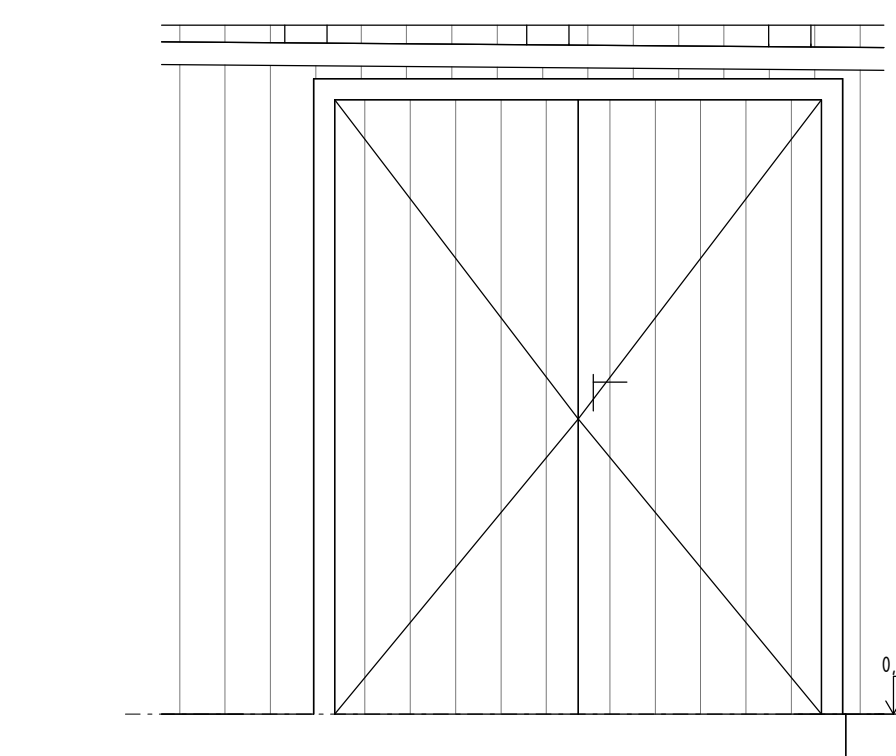
DD01.01 – ŘEZ

M 1 : 50



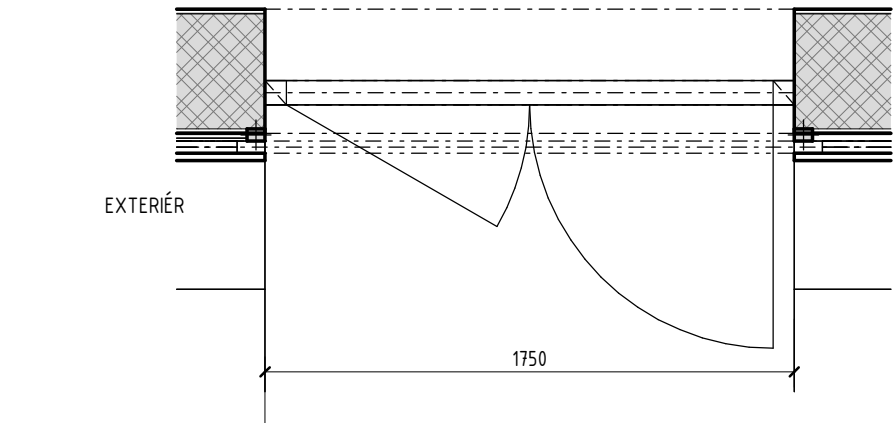
DD01.02 – POHLED Z EXTERIÉRU

M 1 : 25



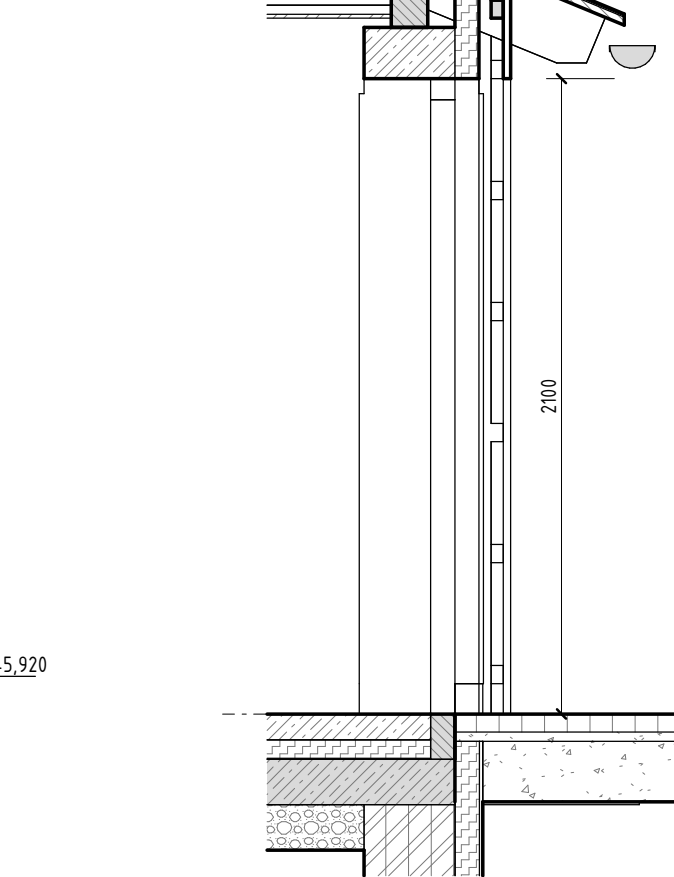
DD01.02 – PŮDORYS

M 1 : 25 INTERIÉR



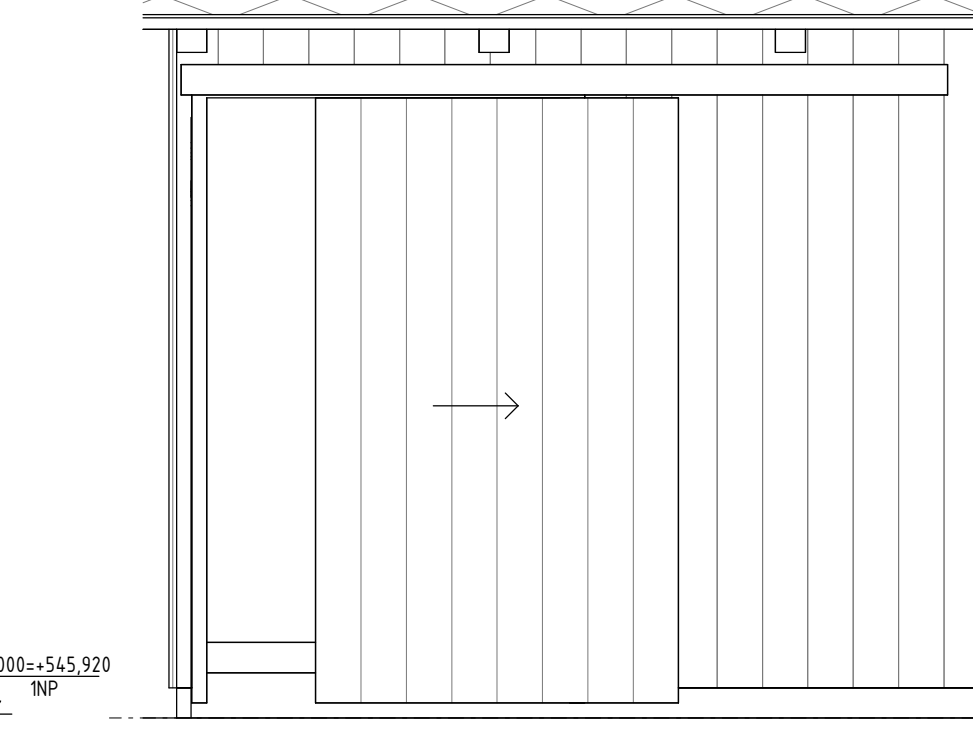
DD01.02 – ŘEZ

M 1:25



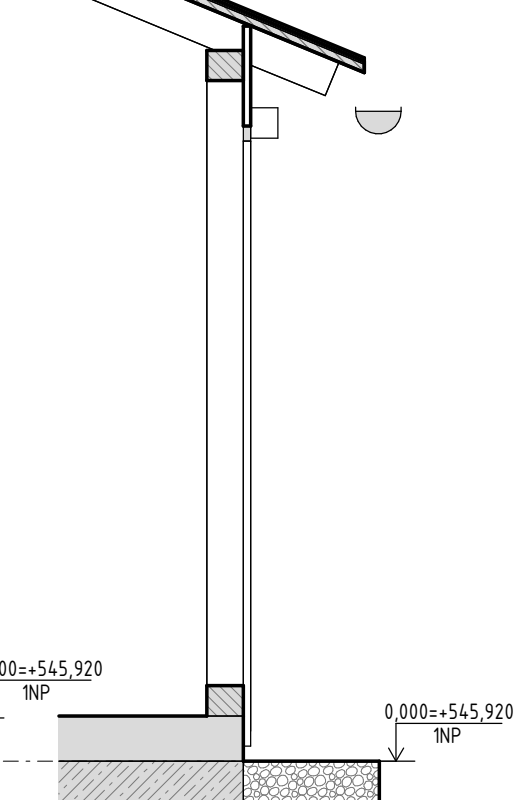
DD01 03 – POHL ED 7 EXTERIÉRIU

M 1. 25



DD01 03 – ŘE7

M 1.25



POZNÁMKY

- TATO DOKUMENTACE NENAHRADŽE VÝROBNÍ DOKUMENTACI JEDNOTLIVÝCH PRVKŮ !!!**
- SOUČÁSTÍ DODÁVKY STAVBY ZPRACUJE ZHOTOVITEL VÝROBNÍ DOKUMENTACI, KTERÁ BUDE PŘEDLOŽENA NA KO A NÁSLEDNĚ ODSOUHLASENA PROJEKTANTEM A INVESTOREM
- EXTERIÉROVÉ DVEŘE OSAZENÉ V OBVODOVÉM ZDIVU BUDOU ZE SPODU OPATŘENY NÍZKOU PŘECHODOVOU LIŠTOU, DVEŘNÍ KŘÍDLA S KARTÁČOVÝMI LIŠTAMI
- NAVHRHOVÁNÉ ŘEŠENÍ OTVOROVÝCH EXTERIÉROVÝCH VÝPLNÍ MUSÍ VYHOVOVAT POŽADAVKŮM NA KRITICKÉ PLOCHOVÉ TEPLOTY, VČETNĚ KRITICKÉ PLOCHOVÉ TEPLOTY V OSTĚNÍ, TATO SKUTEČNOST MUSÍ BÝT DOKLÁDÁNA ZOBRAZENÍM PRŮBĚHU IZOTHERM V OSTĚNÍ PRO TYPICKÉ OSTĚNÍ OBJEKTU A NAVRŽENÝM OTVOROVÝM VÝPLNĚM, VČETNĚ PROTOKOLOVANÝCH HODNOT VÝCHÁZEJÍCÍCH Z MĚŘENÍ
- MONTÁŽ DVEŘNÍCH OTVORŮ BUDE SPLŇOVAT POŽADAVKY NORMY ČSN 74 6077 OKNA A VNĚJŠÍ DVEŘE - POŽADAVKY NA ZABUDOVÁNÍ, VČETNĚ POŽADAVKŮ NA PŘÍPOJICOVÉ SPÁRY
- PŘI MONTÁŽI JE NUTNO DBÁT NA TO, ABY VÝROBKÝ NEPŘÍŠLI DO STYKU ANI NEBYLY NAMONTOVÁNY V KONTAKTU S MATERIÁLY ZPŮSOBUJÍCÍMI SNÍŽENÍ ŽIVOTNOSTI A FUNKCE VÝROBKŮ (CHEMICKÉ A ELEKTROLYTICKÉ POŠKOZENÍ MATERIÁLŮ)
- VÝROBA BUDE ZAJIŠTĚNA PROŠKOLENÝMI PRACOVNÍKY, KTERÍ BUDOU PROKAZATELNĚ SEZNÁMENI S POŽADAVKY VÝROBCE MATERIÁLU Z NĚJŽ JE VÝROBEK VYRÁBĚN TAK, ABY BYLA ZAJIŠTĚNA MAXIMÁLNÍ DOBA NA OSAZENÝ VÝROBEK
- BUDOU POUŽITÍ CERTIFIKOVANÉ SYSTÉMOVÉ VÝROBKÝ VČETNĚ ŘEŠENÍ SYSTÉMOVÝCH DETAILŮ, NENÍ-LI V DOKUMENTACI UVEDENO JINAK.
- TYP OTVÍRÁNÍ (LEVĚ X PRAVĚ) URČÍ INVESTOR
- BUDE PROVEDENO ZEDNICKÉ ZAPRAVENÍ PO VYBOURÁNÍ STÁVAJÍCÍCH VSTUPNÍCH DVEŘÍ
- ROZMĚRY NUTNO OVĚRIT NA STAVBĚ**

Revize:	Datum:	Popis:	Kontroloval:
I	05.03.2023	Dokumentace pro provádění stavby	Ing. Tomáš Koblása

[illegible]